

"TOMCATS"

アメリカ海兵隊マクドネル・ダグラスA-4Mスカイホーク"トムキャット"



A-4Mは、米海兵隊向けに、A-4初期型の発達型として開発された機体です。エンジンはより強力なP&W J52-P-408Aに換装され、軽量小型の機体は一段と運動性が向上しました。さらにキャノピーの大型化、慣性航法システムの装備などにより全天候型に対応できる能力をもっています。1970年4月に原型機が初飛行し、翌年4月から量産型がVMA-324に配備されました。

(データ) 乗員1名、全幅8.38m、全長12.27m、全高4.57m、最大離陸重量9,321kg、エンジン:P&W J52-P-408A、最大速度1,078 km/h、固定武装Mk12 20mm機関砲×2、爆弾搭載量3,720kg

Die A-4M Skyhawk II, hergestellt für die U.S. Marine, ist das meist vorkommende Modell der A-4-Familie von Flugzeugen. Ausgestattet mit dem starken P & W J52-P-408A-Motor zeigt die A-4M größere Beschleunigung, Dauerfluggeschwindigkeit und Manövrierfähigkeit im Vergleich zu der Vorgänger-Version A-4F. Allwetter-Tauglichkeit wurde durch die Installation eines Navigations-Systems und durch Vergrößerung der Windschutzscheiben und des Kabinendaches erreicht. Der Prototyp startete April 1970 zu seinem ersten Flug. Die darauffolgende erste Flugzeugproduktion erfolgte im April 1971. Das Flugzeug wurde zu diesem Zeitpunkt von der VMA-324-Staffel eingeführt.

(Daten) Besatzung:1 Person Spannweite:27 ft. 6 in. Gesamtlänge:40 ft. 3.25 in. Gesamthöhe:15 ft. Abfluggewicht:24500 lbs. Motor:P&W J52-P 408A Höchstgeschwindigkeit:645 mph Ausgestattet mit 2 MK 12 20 mm (Ksnnonen/fest montiert) Max. Bombenladung:9195 lbs.

專為美國海軍陸戰隊發展的 A-4M 天鷹 II 型，是 A-4 家族最新的類型。裝有更強力的 P & W J52-P-408A 引擎，A-4 M 和其前輩相比，在加速，直線速度及靈活性方面都有大進步，而 A-4 F 的全天候能力則因為加裝了慣性導航系統及大型擋風而增強。原型機在 1970 年 4 月首次飛行，第一架量產型則於 1971 年 4 月加入 VMA-324 服役。

〈諸元〉乗員：1 翼展：27呎6吋 全長：40呎3.25吋 全高：15呎0吋 正常離陸重量：24,500磅 引擎：P & W J52P408A 最高速度：645 mph 最高携弾量：9195磅 包括 2 門 Mk.12 20mm 加農炮（固定）

The A-4M Skyhawk II, developed for the U.S. Marine Corps, is the most advanced model in the A-4 family of aircraft. Fitted with the more powerful P&W J52-P-408A engine, the A-4M demonstrated greater acceleration, straight-line speed, and maneuverability when compared to its predecessor, the A-4F. All-weather capabilities were enhanced by the installation of an inertial navigation system and a larger windscreen and canopy. The Prototype made its first flight in April 1970, and the first production aircraft entered service with VMA-324 in April 1971.

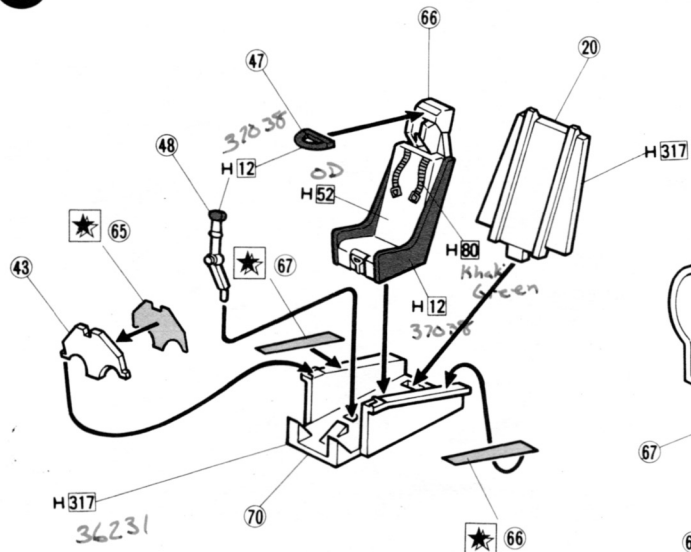
(Data) Crew:1 Wingspan:27 ft. 6 in. Overall Length:40 ft. 3.25 in. Height Overall:15 ft. 0 in. Normal Take-Off Weight:24,500 lbs Engine:P&W J52-P-400A Maximum Speed:645 mph Includes two Mk.12 20mm Cannons (Fixed) Maximum Bomb Load:9195 lbs

Le A-4M Skyhawk II, fut développé pour les marines US, il s'agit du modèle le plus perfectionné de la famille des A-4.

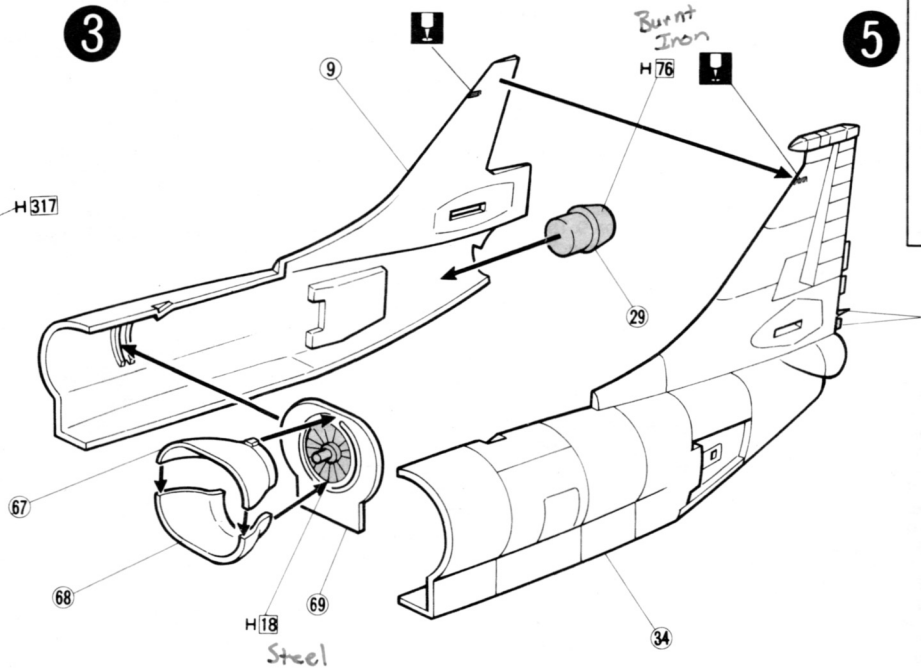
Équipé du moteur le plus puissant de P&W, J52-P-408A, le A-4M, fait preuve de maniabilité, de vitesse et de capacité d'accélération dépassant largement le potentiel de ses prédécesseurs. L'équipement tous temps, un système de navigation performant en font un engin redoutable. Le prototype vole pour la première fois en avril 1970 et la production et la mise en service débutent en avril 1971.

(Caractéristiques) Equipage:1 Envergure:27 ft.-6 in. Longueur totale:40 ft.-3.25 in. Hauteur totale:15 ft. Poids totale:84,500 lbs. Moteur:P&W J52-P-408A. Vitesse maxi.:645 mph. Armement:2 MK.12 de 20 mm. Bombes:9 195 lbs maximum.

1

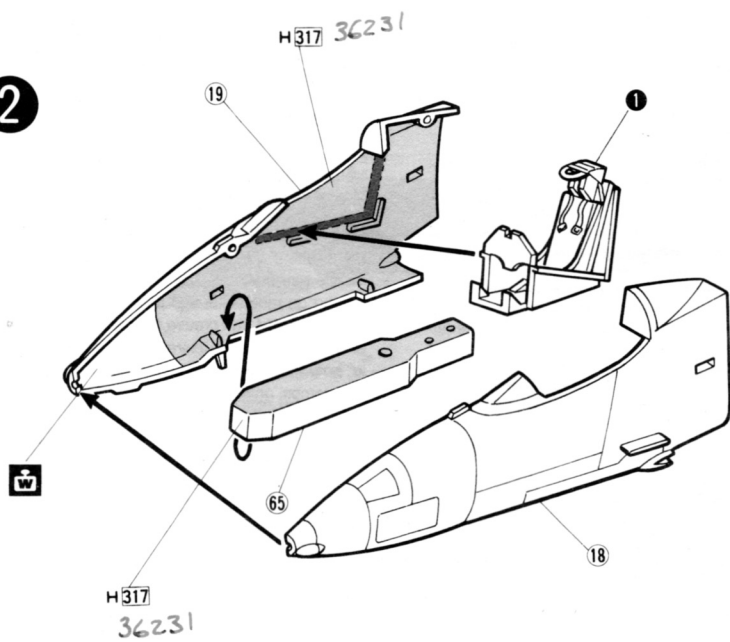


3

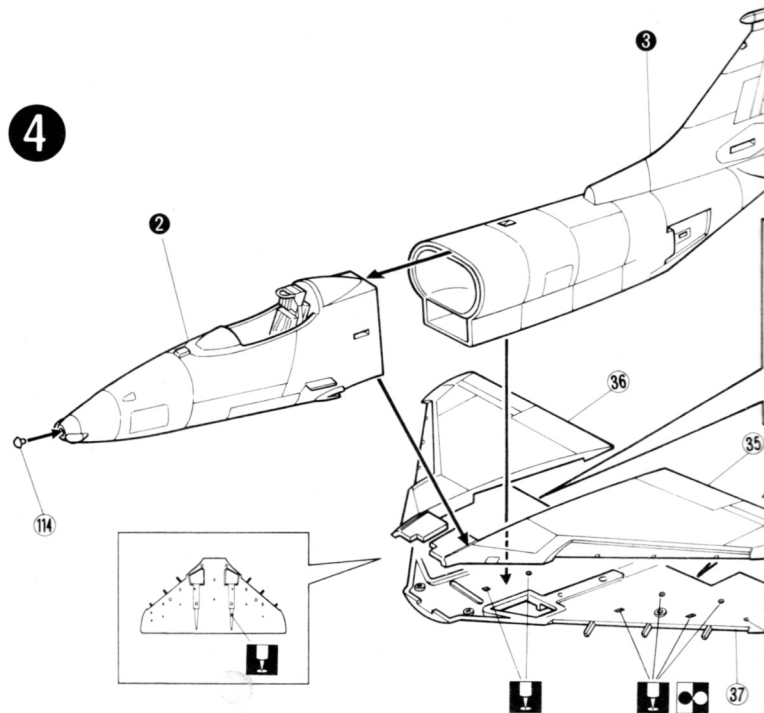


5

2



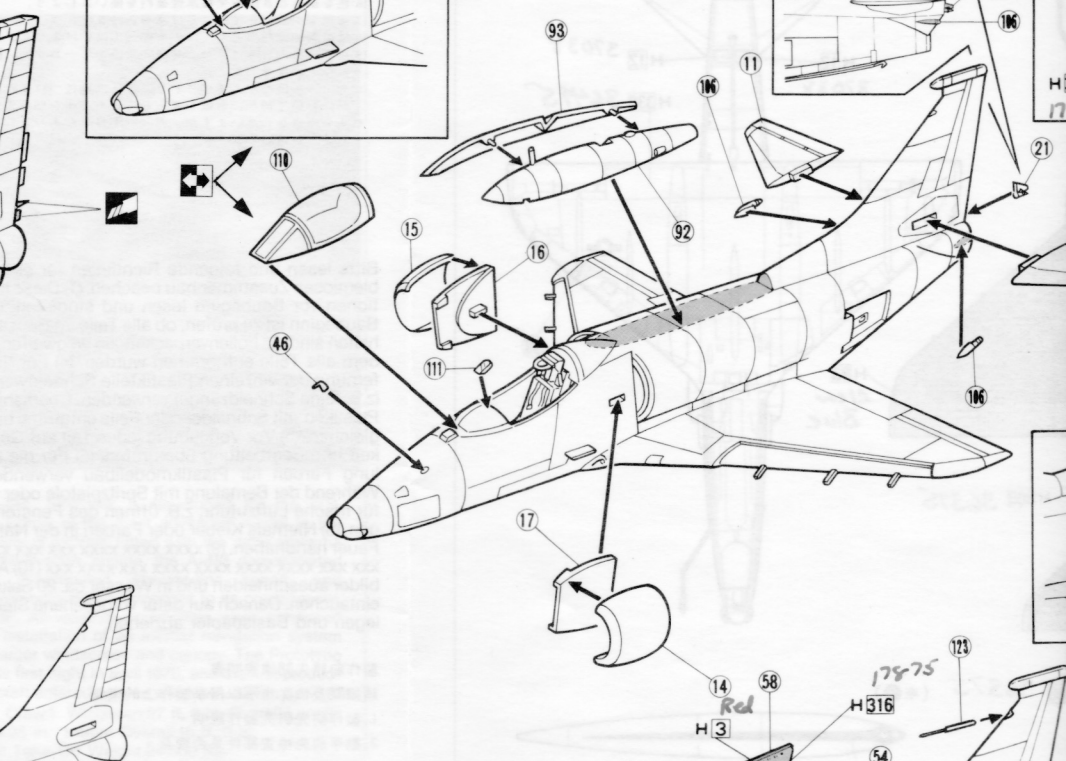
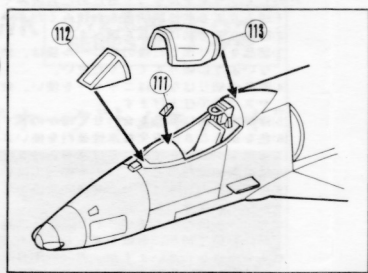
4



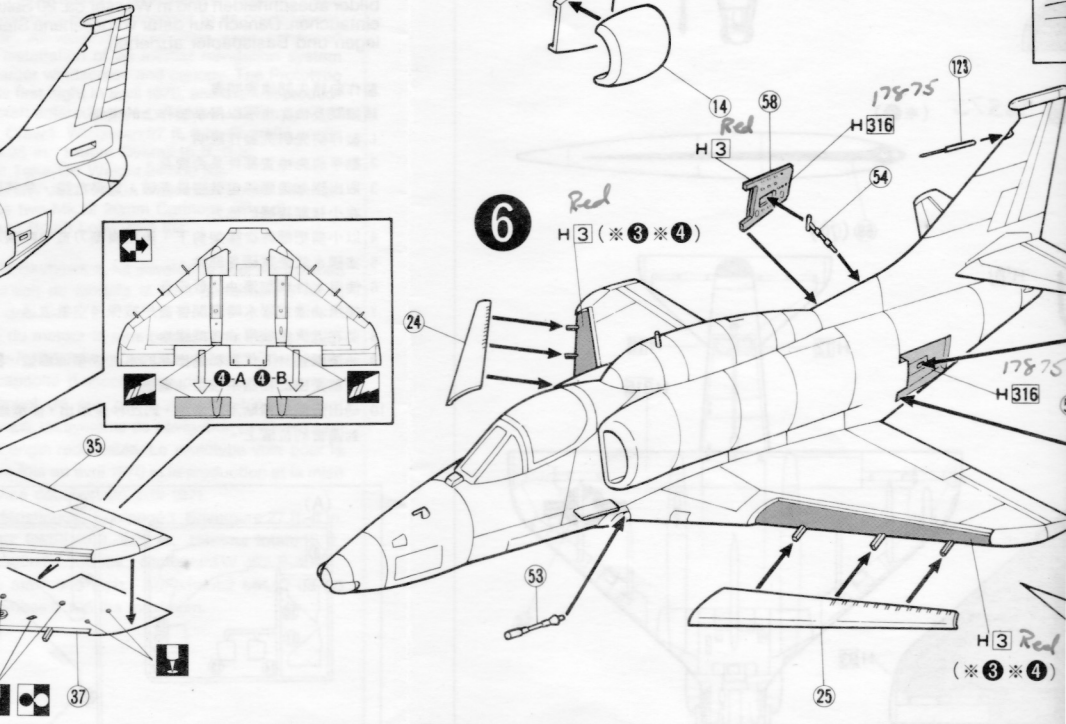
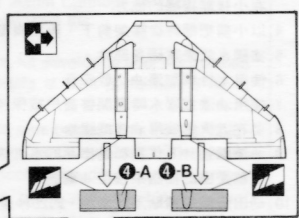
H 2	2	ブラック	BLACK	SCHWARZ	NOIR		黒色
H 3	3	レッド	RED	ROT	ROUGE		紅色
H 8	8	シルバー	SILVER	SILBER	ARGENT		銀色
H 12	53	つや消しブラック	FLAT BLACK	MATT SCHWARZ	NOIR MATT		啞黒色
H 18	28	黒鉄色基本色(銃、エンジン用)	STEEL	STAHL	ACIER		黒鉄色
H 51	11	ガलगレー	LIGHT GULL GRAY	LIGHT GULL GRAY	LIGHT GULL GRAY		浅海鷲灰
H 52	12	オリーブドラブ(1)	OLIVE DRAB (1)	OLIVE DRAB (1)	OLIVE DRAB (1)		橄欖楳(1)
H 76	51	焼鉄色	BURNT IRON	GEBER, EISEN	FER BRÛLÉ		焼鉄色
H 77		タイヤブラック	TIRE BLACK	REIFEN SCHWARZ	NOIR DE PNEU		輪胎黒
H 80	54	カーキグリーン	KHAKI GREEN	KHAKI GRÜN	VERT KHAKI		カーキ緑

H 90	47	クリアーレッド	CLEAR RED	ROT, REIN	ROUGE TRANSPARENT		
H 93	50	クリアーブルー	CLEAR BLUE	BLAU, REIN	BLEU TRANSPARENT		
H 307	307	グレーFS36320	GRAY FS36320	GRAU FS36320	GRIS FS36320		
H 308	308	グレーFS36375	GRAY FS36375	GRAU FS36375	GRIS FS36375		
H 315	315	グレーFS16440	GRAY FS16440	GRAU FS16440	GRIS FS16440		
H 316	316	ホワイトFS17875	WHITE FS17875	WEIß FS17875	BLANC FS17875		
H 317	317	グレーFS36231	GRAY FS36231	GRAU FS36231	GRIS FS36231		
H 329	329	イエローFS13538	YELLOW FS13538	GELB FS13538	JAUNE FS13538		
H 338	338	ライトグレーFS36495	LIGHT GRAY FS36495	HELL GRAU FS36495	GRIS CLAIR FS36495		
H 318	318	レドーム	RADOME	RADOME	RADOME		

5



6



192	透明紅色
20	透明藍色
75	灰FS36320
40	灰FS36375
7875	灰FS16440
31	白FS17875
538	灰FS36231
6495	黄FS13538
	浅灰FS36495
	奶黄色

接着します
Cement.
Kleben.
Coller ensemble.
結合を一起

切り取ります
Remove.
Beschneiden.
Découper.
切去

どちらかを選びます
Optional parts.
Teils nach Wahl.
Pièces au choix.
可以选择使用

2組つくります
Make 2 sets.
2 Sätze erstellen.
Réaliser deux pièces.
同様の製作2家

接着しません
Do not cement.
Nicht kleben.
Ne pas coller.
不用黏合

穴をあけます
Make hole.
Bohrung anbringen.
Percer un trou.
鑽孔

反対側にもあります
Repeat for opposite side.
Wiederholung für gegenüberliegende Seite.
Répétition de la page précédente.
另一邊同樣制作

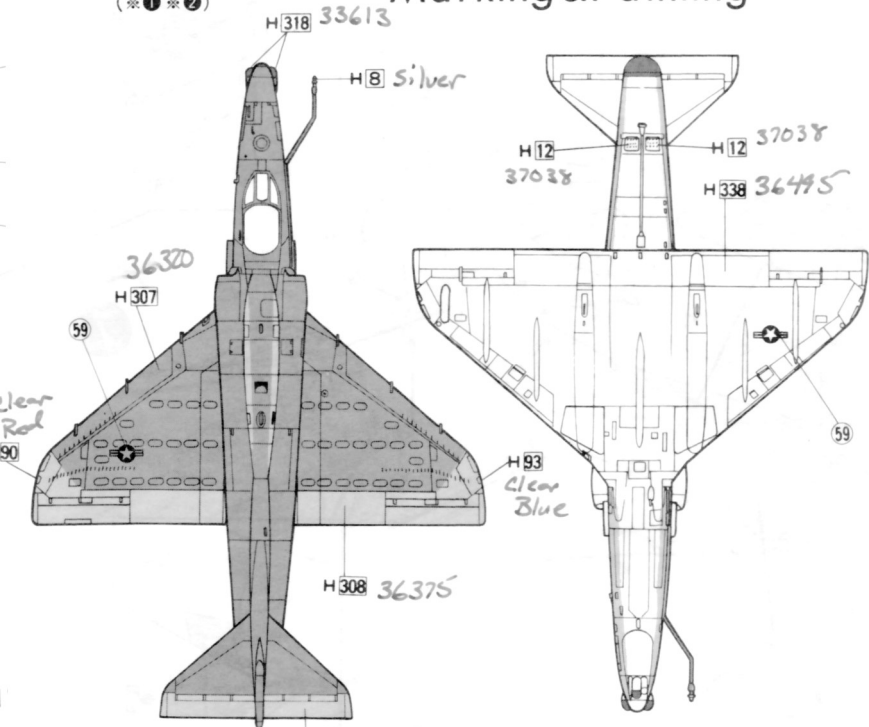
注意してください
Caution.
Besondere Beachtung scheuen (Vorsicht).
Faire très attention (Prudence).
小心留意

• このキットには接着剤は入っていませんので別にお買い求め下さい。
• Glue and paint not included in this kit.

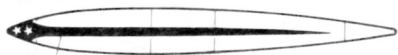
• Kleber ist im Bausatz nicht enthalten.
• La colle n'est pas contenue dans la boîte.

Marking & Painting

(※ ① ※ ②)



H 308 36375 (※ ③)



(※ ③ ※ ④)

